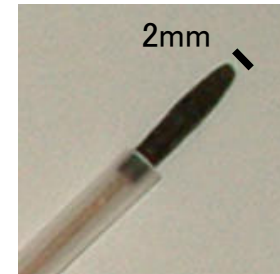
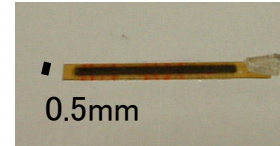


CMCセンサー素子形状(実績例)

触覚センサー素子



ボタンタイプ、パッドタイプ
(触覚検知用の代表的な形状です。円柱・円盤型、ドーム型等で製作できます。)

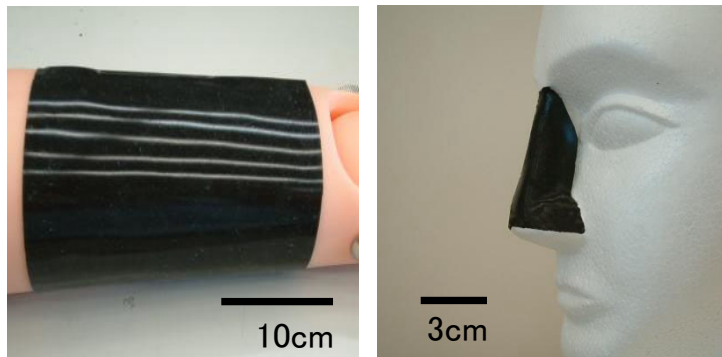


極微小タイプ
(CMCセンサー素子は検知対象の寸法を選びません。)



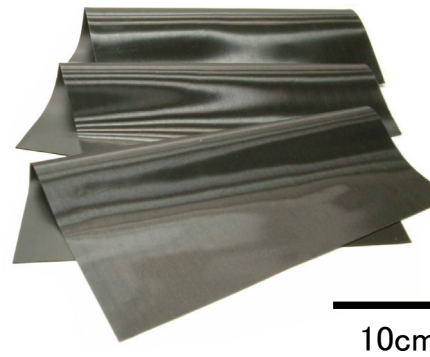
リングタイプ
(CMCセンサー素子は従来製品では困難な特殊な用途にも利用できます。)

接近・接触センサー素子



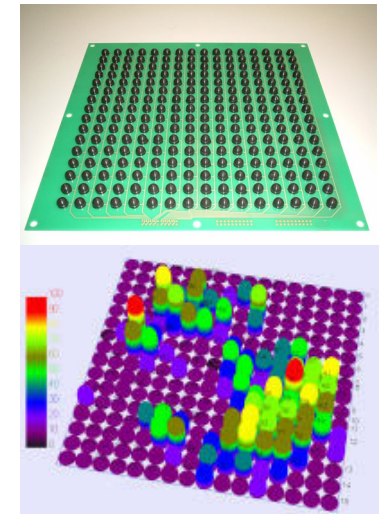
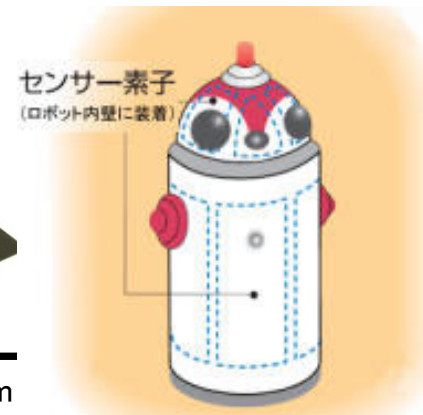
皮膚型シート

(ロボットの胴体、腕等の衝突防止用として利用できます。非常に柔軟ですので曲面や複雑な部位にも装着可能です。)



大面積皮膚型シート

(ロボットの胴体、大型の機械装置などに装着できます。樹脂製外装の内壁からでも高感度に検知でき、製品デザインを損ねません。)



アレイタイプ

(複数個の素子を配列した例です。)